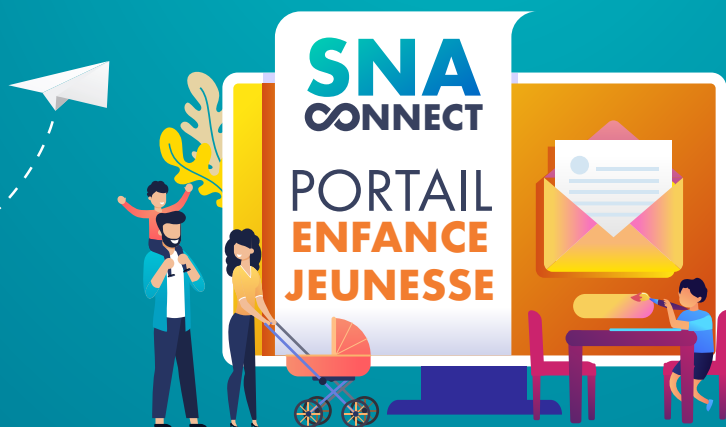


# Guichet numérique unique

Facilitez vos démarches  
**Enfance et jeunesse !**





# TOUTES LES DÉMARCHES POUR VOS ENFANTS EN LIGNE 7J/7 - 24H/24.

Seine Normandie Agglomération et ses 61 communes lancent leur **Guichet Numérique Unique**, destiné à faciliter toutes les démarches, liées à votre vie quotidienne, citoyenne ou familiale.

Accessible 7j/7, 24h/24 depuis votre ordinateur, tablette ou smartphone, le Guichet Numérique Unique vous permet d'effectuer la quasi-totalité de vos démarches administratives relatives à l'agglomération ou à votre commune, depuis chez vous et en toute sécurité.

Au sein de ce Guichet Numérique Unique, **le Portail Enfance et Jeunesse vous permet de gérer en ligne les démarches relatives à la pré-inscription et à l'inscription de vos enfants dans les structures Petite Enfance et Jeunesse de Seine Normandie Agglomération** (accueils de loisirs, crèches et Relais Assistantes Maternelles) ainsi que le règlement des factures liées à ces inscriptions.

**Pour vous connecter, rendez-vous sur [sna27.fr](https://sna27.fr), bouton «Mes démarches». Vous pourrez ensuite créer votre espace personnel, ou vous connecter via vos identifiants France Connect.**

**UNE QUESTION ? UN DOUTE ?**

Les services de SNA  
vous accompagnent :

**[pej@sna27.fr](mailto:pej@sna27.fr)  
02 32 53 53 50**

**SEINE NORMANDIE  
AGGLOMÉRATION**

12 rue de la Mare à Jouy,  
27120 Douains

